



DE VESTING
Moderne bedrijfsunits **Uden**



3

Situatietekening

HARTOG
ONTWIKKELING

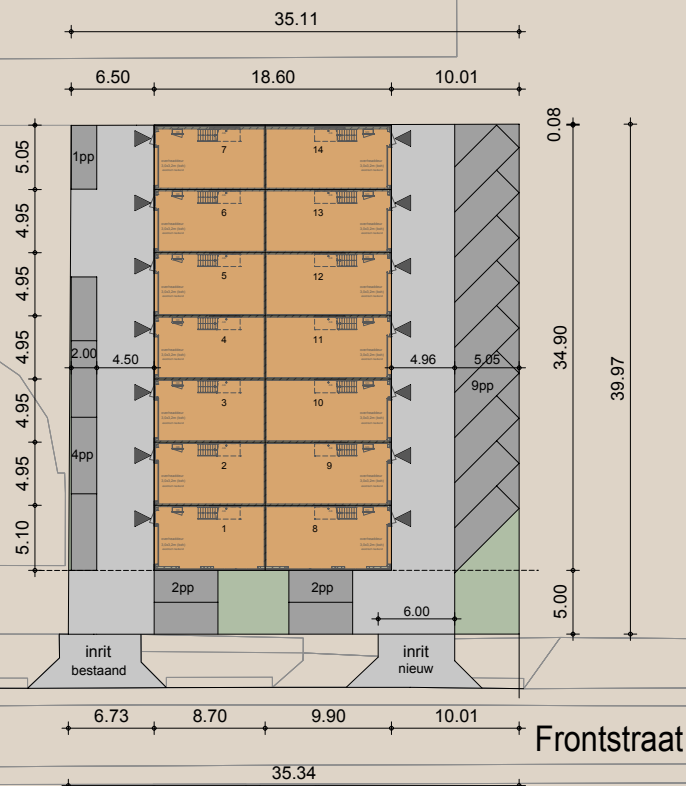


DE VESTING

Moderne bedrijfsunits Uden

Bedrijventerrein Loopkant / Liessent
situatie
gemeente Uden
sectie C
nummer 5234

Ambachtsstraat

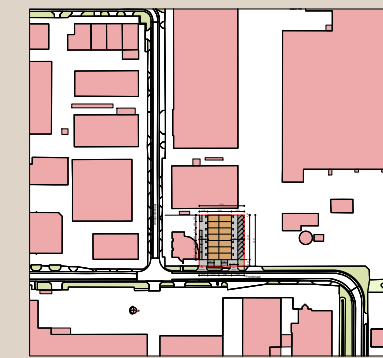


Renvooi	
	bebouwing
	groen / tuin
	haag, 1,2m hoog
	bestrating, betonklinkers lichtgrijs
	bestrating, betonklinkers donkergrijs
	belijning parkeren wit (gestippeld)
	entree bedrijfsunit

Parkeerberekening	
Berekening parkeerplaatsen volgens: Nota parkeernormen GemeenteUden	
arbeids- / bezoekersextensief: BVO = 649m ²	
arbeids- / bezoekersextensief: BVO = 649m ²	
parkeerplaatsen minimaal benodigd: 649 x 0,7/100 = 649 x 2,0/100 = 17,5pp	
18 parkeerplaatsen aanwezig	
Stalling van fietsen en containers is in de bedrijfsunits	

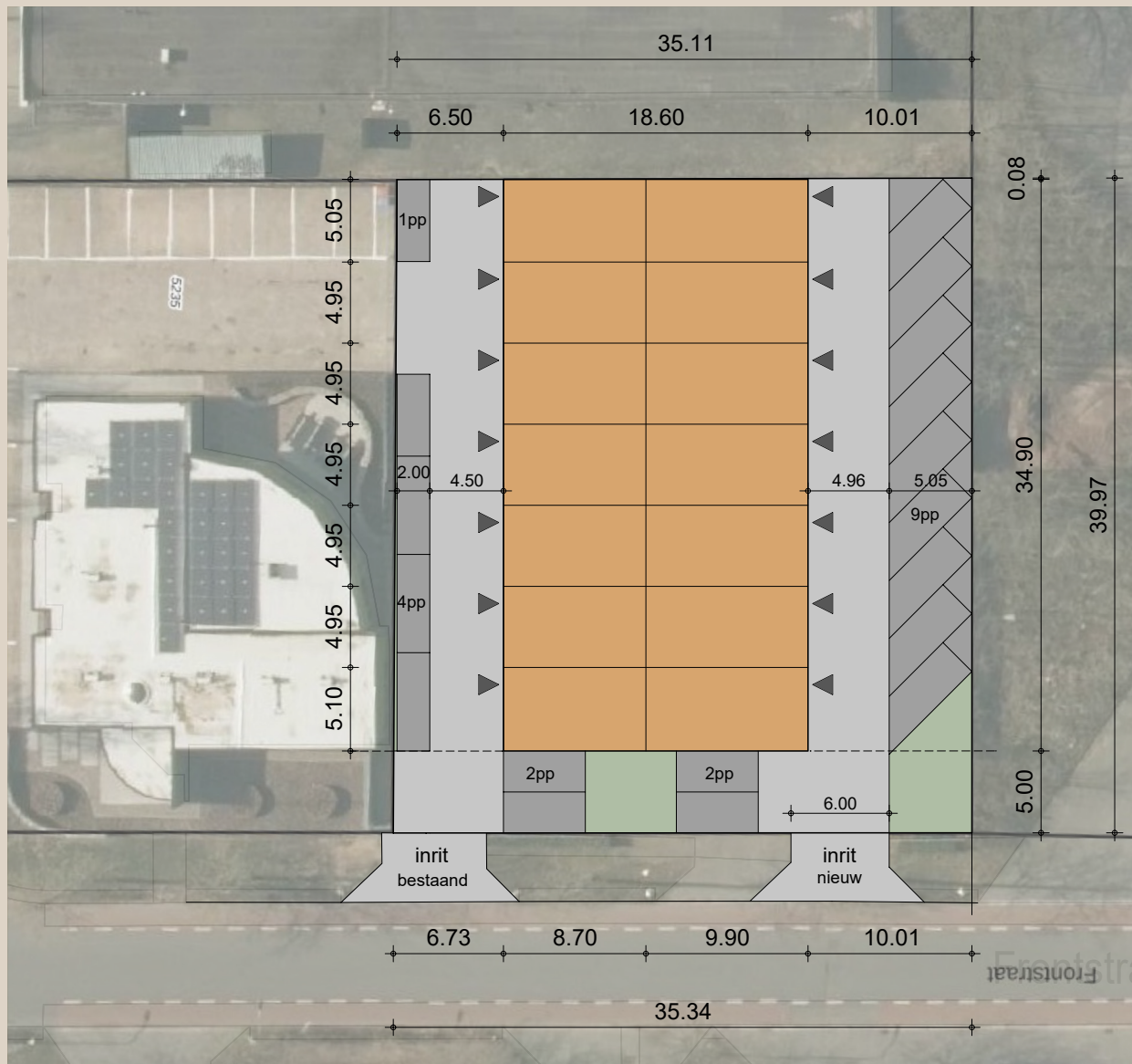
Kavel kaveloppervlak = 1407m ² bebouwd oppervlak = 649m ² bebouwingspercentage = 46%

Gegevens huisnummertoekening Het gebouw bestaat uit 20 zelfstandige bedrijfsunits ▶ entree bedrijfsunit



situatie 1:2000





Parkeerberekening

Berekening parkeerplaatsen volgens:
Nota parkeernormen GemeenteUden

arbeids- / bezoekersextensief: BVO = 649m²
arbeids- / bezoekersextensief: BVO = 649m²

parkeerplaatsen minimaal benodigd:
649 x 0,7/100 + 649 x 2,0/100= 17,5pp

18 parkeerplaatsen aanwezig

Stalling van fietsen en containers is in de bedrijfsunits

Kavel
kaveloppervlak = 1407m²
bebouwd oppervlak = 649m²
bebouwingspercentage = 46%

Gegevens huisnummertoekenning
Het gebouw bestaat uit 20 zelfstandige bedrijfsunits

▶ entree bedrijfsunit

Renvooi

- bebouwing
- groen / tuin
- haag, 1,2m hoog
- bestrating, betonklinkers lichtgrijs
- bestrating, betonklinkers donkergrijs
belijning parkeren wit (gestippeld)
- entree bedrijfsunit

Situatie • 1:250 • 27-03-2026

